

VÝKRES PRŮLEHU Č.3

KRAJ
KATASTRÁLNÍ ÚZEMÍ
PARCELY
DRUH POZEMKŮ

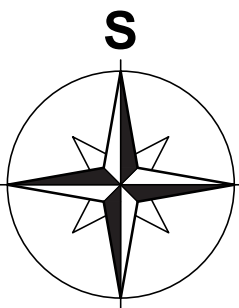
PODÉLNÝ PROFIL
Měřítko: 1:250/100

Průleh č.3

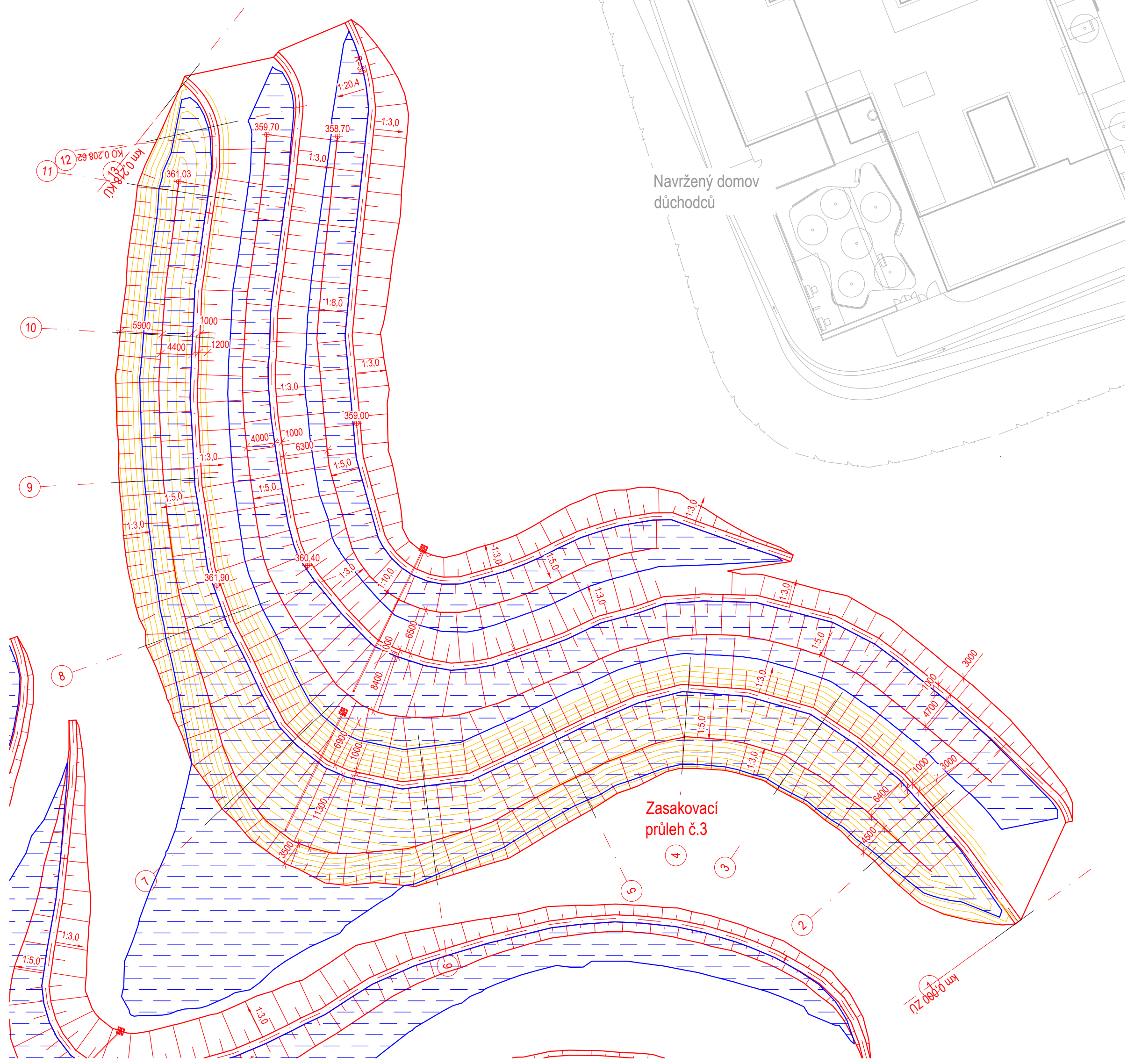
plocha 3 270 m²
max. hladina 361.90 m n.m.
objem při max. hl. 1 680 m³

Legenda:

- Hrana návrhu domova pro seniory
- Hrana návrhu
- Vrstevnice návrhu po 25 cm
- Max. hladina nadržení



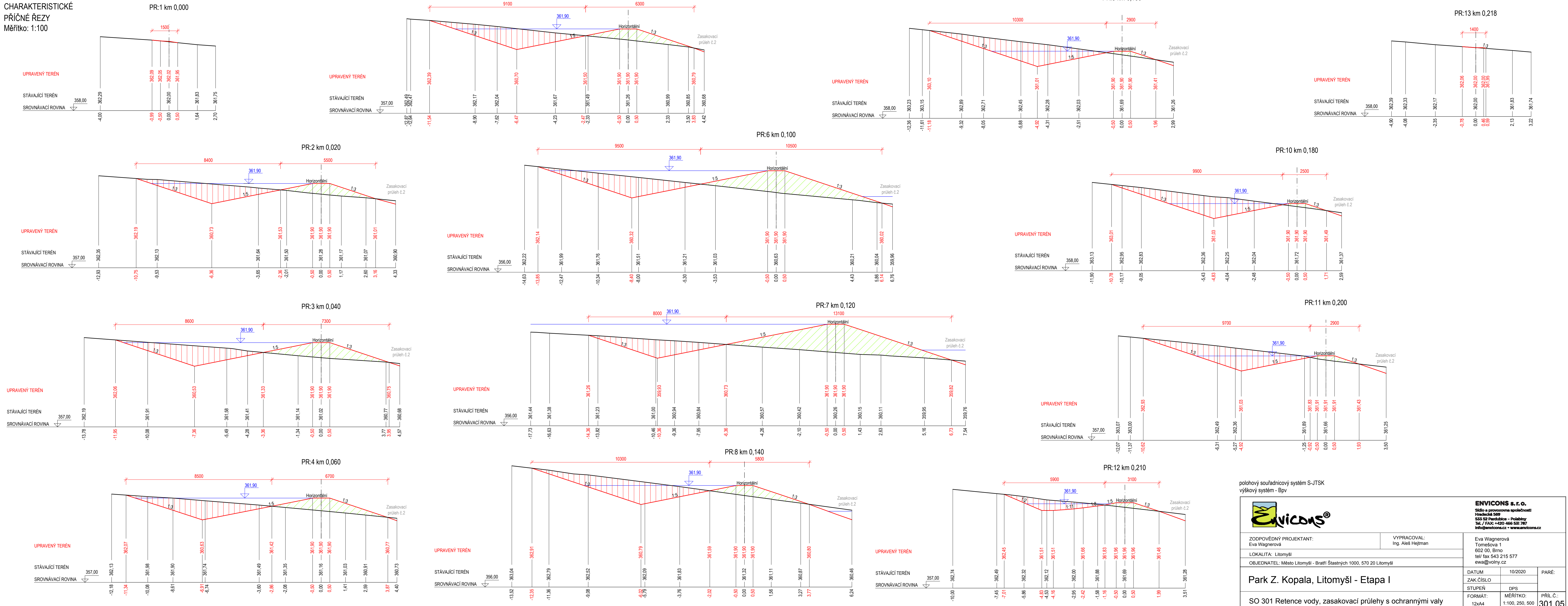
SITUACE PRŮLEHU
Měřítko: 1:500



Navržený domov
důchodců

Zasakovací
průleh č.3

CHARAKTERISTIKÉ
PŘÍČNÉ REZY
Měřítko: 1:100



Vykáz výměr:

stržení omnice, v tl. 300 mm (3270*0,3)	981 m³
výkop:	1 165 m³
násp:	674 m³
bilance zeminy: (1165-674)	+ 491 m³
přehrávací materiál bude vyřizt na stavbu zasakovacích průlehů	
ohumusování, v tl. 300 mm (3270*0,3)	981 m³
úprava pláňe:	314 m²
rozprostření omnice do sklonu 1:5:	314 m²
rozprostření omnice od sklonu 1:5: (2956*1,1)	3251,6 m²
svahování v náspu: (642-467)*1,1	1219,9 m²
svahování v zářezu: (1847*1,1)	2031,7 m²

Legenda:

- Hrana stávajícího stavu
- Maximální hladina nadržení
- Hrana návrhu
- Výkop
- Násp

polohový souřadnicový systém S-JTSK
výškový systém - Bpv



ZODPOVĚDNÝ PROJEKTANT: Eva Wagnerová	VYPRACOVAL: Ing. Aleš Hejman	Eva Wagnerová Tomešova 1 692 00, Blno tel/fax 543 215 577 eva@volny.cz	DATUM 10/2020	PARE:
LOKALITA: Litomyšl	OBJEDNATEL: Město Litomyšl - Bratři Štastných 1000, 570 20 Litomyšl	ENVICONS s.r.o. Sídlo a provozovna společnosti Inženýrská 508 634 52 Pustá Polna - Pustá Polna Tel./fax: +420 465 532 780 info@envicons.cz - www.envicons.cz	ZAK.ČÍSLO OPS	
Park Z. Kopala, Litomyšl - Etapa I	SO 301 Retence vody, zasakovací průlehy s ochrannými valy	FORMÁT 12xA4	MĚŘÍTKO: 1:100, 250, 500	PRIL.Č.: 301.05